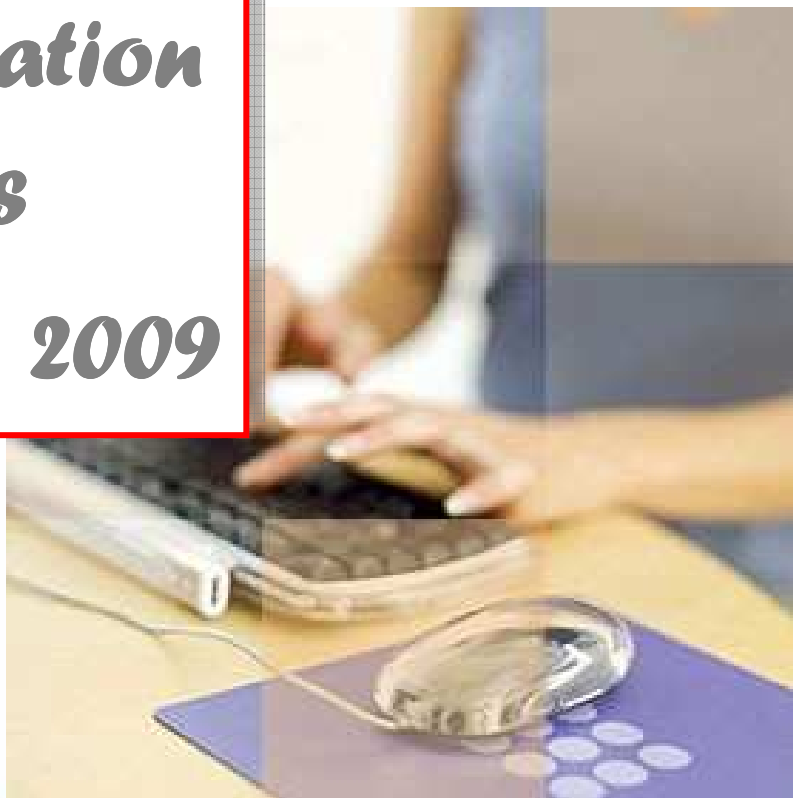
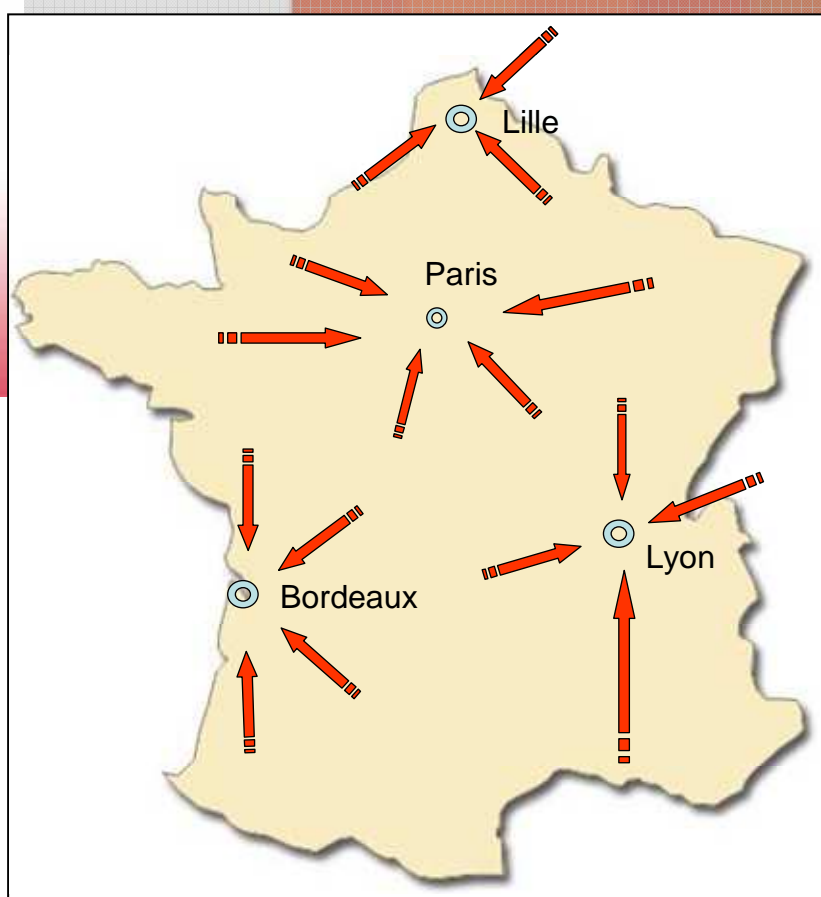


Centres de formation régionalisés

Catalogue & Calendrier 2009



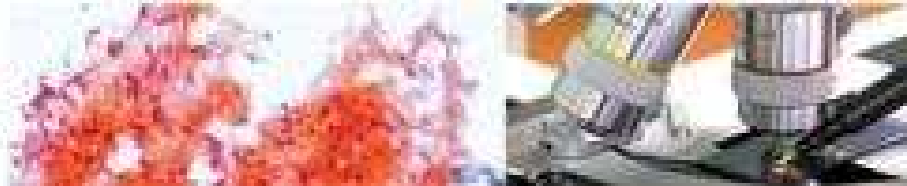
 **INFOLOGIC-SANTE**
Progressions ensemble





Sommaire

Présentation du Centre de Formation	3
Description des Stages	
<input type="checkbox"/> Dia Ico : Module d'imagerie	4
<input type="checkbox"/> Dia Fse : Feuilles de Soins Electroniques	5
<input type="checkbox"/> Dia Query : Module requêteur	6
<input type="checkbox"/> Gestion des Modèles de Documents	7
<input type="checkbox"/> Maîtrise du Système et de l'environnement	8
<input type="checkbox"/> Gestion Administrative et financière avancée	9
<input type="checkbox"/> Comptabilité Commerciale	10
<input type="checkbox"/> Dia Fcs : Fiches & Comptes-rendus Standardisés	
Formation à l'utilisation	11
Formation à la conception	12
Calendrier des Stages	13
Tarifs	14
Informations pratiques	15
Bulletin d'inscription	16



Le centre de formation d'INFOLOGIC-Santé

INFOLOGIC-Santé est agréé organisme de formation sous le n° 82 26 01627 26 auprès du Préfet de la région Rhône-Alpes et est certifié ISO 9001:2000.

INFOLOGIC-Santé met à votre disposition une équipe de formateurs professionnels et permanents.

9 modules sont disponibles et répartis en 8 sessions de formation échelonnées sur l'année.

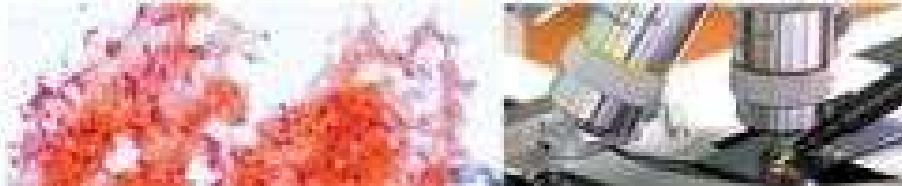
Les formations sont dispensées **dans votre région**.

De plus, afin de répondre au mieux à vos besoins, des stages personnalisés peuvent également être organisés au sein de votre service selon les conditions habituelles à voir avec nos commerciaux.

Les méthodes pédagogiques mises en œuvre (méthode interactive) permettent une approche et un apprentissage progressifs et personnalisés des différents sujets traités.

Le centre de formation d'INFOLOGIC-Santé et les séminaires régionaux mettent à votre disposition une salle de cours entièrement équipée (ordinateurs individuels, tableau, rétroprojecteur et animation dynamique par PC) ainsi que des documentations.

A terme, des sessions seront organisées dans nos locaux, vous offrant la possibilité de rencontrer nos équipes.



Dia Ico

Module d'imagerie

Thème	Gestion d'une banque d'images liées à Diamic (Acquisition, organisation, annotations, recherches).
Connaissances requises	Aucun prérequis.
Objectifs	<ul style="list-style-type: none"><input type="checkbox"/> Organiser la banque d'images en la structurant.<input type="checkbox"/> Faire des recherches ciblées.<input type="checkbox"/> Tirer profit des fonctionnalités existantes.
Date et Lieu du Stage	Veillez vous reporter au calendrier des stages, page 13.
Durée du Stage	1 jour.
Horaires	De 9 H à 12 H et de 13 H à 16 H. Repas rapide pris en commun pour garantir le respect des horaires.
Contenu	Création de dossiers images. Options avancées (annotations, éléments de paramétrage, grille de repérage, numérotation automatique des images). Insertion des images dans les comptes-rendus. Recherches en combinant les critères. Acquisition des images (en mode manuel). Introduction au service d'import automatique des images.

INFOLOGIC-Santé se réserve le droit de reporter le stage à une date ultérieure si le nombre d'inscrits est insuffisant.



Dia Fse

Feuilles de Soins Electroniques

Thème	Gestion de la transmission des Feuilles de Soins Électroniques.
Public Concerné	Secrétaires - Cabinets Privés.
Connaissances requises	Aucun prérequis.
Objectifs	<ul style="list-style-type: none"><input type="checkbox"/> Paramétrer Diamic pour télétransmettre dans les différents cas de figure (avec et sans Vitale, avec et sans tiers-payant).<input type="checkbox"/> Savoir gérer les cas d'erreur.<input type="checkbox"/> Être autonome pour le lettrage automatique des règlements.
Date et Lieu du Stage	Veillez vous reporter au calendrier des stages, page 13.
Durée du Stage	1 jour.
Horaires	De 9 H à 12 H et de 13 H à 16 H. Repas rapide pris en commun pour garantir le respect des horaires.
Contenu	Présentation générale du module et de son environnement. Utilisation des modules : Sésame Vitale (avec et sans tiers-payant), Sésame sans Vitale (avec et sans tiers-payant). Paramétrage dans Diamic. Gestion des différents cas d'erreur. Logiciel PyxVital. Présentation et utilisation du retour de règlements au format Noémie.

INFOLOGIC-Santé se réserve le droit de reporter le stage à une date ultérieure si le nombre d'inscrits est insuffisant.



DiaQuery

Thème	Exécution de requêtes cataloguées.
Public Concerné	Médecins, Cadres de Santé, Secrétaires. Services Hospitaliers ou Cabinets Privés.
Connaissances requises	Aucun prérequis.
Objectifs	<input type="checkbox"/> Connaissance du catalogue de requêtes standard. <input type="checkbox"/> Mise à jour du catalogue par téléchargement.
Date et Lieu du Stage	Veillez vous reporter au calendrier des stages, page 13.
Durée du Stage	1 jour.
Horaires	De 9 H à 12 H et de 13 H à 16 H. Repas rapide pris en commun pour garantir le respect des horaires.
Contenu	Utilisation des requêtes : lancement des questions, tri des informations, enregistrement du résultat - export des données, exploitation avec Excel. Présentation du catalogue standard. Téléchargement des requêtes (mise à jour du catalogue).

INFOLOGIC-Santé se réserve le droit de reporter le stage à une date ultérieure si le nombre d'inscrits est insuffisant.



Module de Gestion des Modèles

Thème	Création et modification des modèles de documents.
Public Concerné	Secrétaires et Cadres de Santé. Services Hospitaliers ou Cabinets Privés.
Connaissances requises	Word.
Objectifs	<ul style="list-style-type: none"><input type="checkbox"/> Etre autonome pour la création et la modification de modèles de documents.<input type="checkbox"/> Paramétrer la sélection d'un modèle en fonction de divers critères.
Date et Lieu du Stage	Veuillez vous reporter au calendrier des stages, page 13.
Durée du Stage	1 jour.
Horaires	De 9 H à 12 H et de 13 H à 16 H. Repas rapide pris en commun pour garantir le respect des horaires.
Contenu	Présentation du module. Création d'un modèle de document. Modification d'un modèle de document. Particularités pour la feuille de paillasse. Paramètres de sélection d'un modèle de document. Vérification du paramétrage de l'ordre de sélection des modèles.

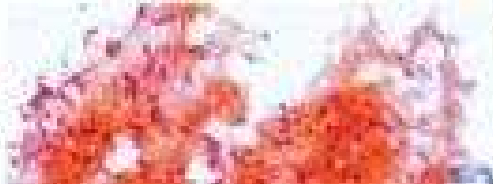
INFOLOGIC-Santé se réserve le droit de reporter le stage à une date ultérieure si le nombre d'inscrits est insuffisant.



Maîtrise du Système et de l'Environnement

Thème	Administration de Diamic et de son environnement.
Public Concerné	Secrétaires et Cadres de Santé - Administrateur du site. Services Hospitaliers et Cabinets privés.
Connaissances requises	Aucun prérequis.
Objectifs	<ul style="list-style-type: none"><input type="checkbox"/> Supervision des diffusions, reprise en cas d'erreurs.<input type="checkbox"/> Exploitation des différentes traces dans Diamic.<input type="checkbox"/> Gestion des droits des utilisateurs.
Date et Lieu du Stage	Veillez vous reporter au calendrier des stages, page 13.
Durée du Stage	1 jour.
Horaires	De 9 H à 12 H et de 13 H à 16 H. Repas rapide pris en commun pour garantir le respect des horaires.
Contenu	Journal des évènements Windows. Journal des évènements Diamic. Traçabilité dans Diamic : modification de paramétrage, historique des demandes. Superviseur des tâches (surveillance des diffusions, serveur d'impression, etc.). Gestion des profils et droits d'accès.

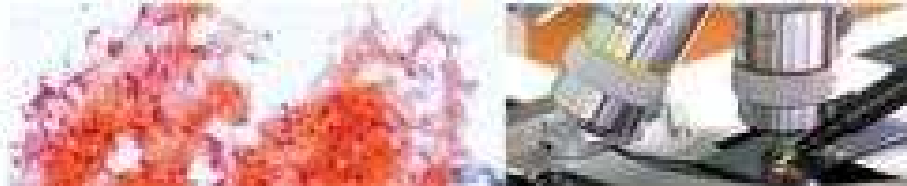
INFOLOGIC-Santé se réserve le droit de reporter le stage à une date ultérieure si le nombre d'inscrits est insuffisant.



Gestion Administrative & Financière Avancée

Thème	Paramétrage avancé pour la gestion financière. Gestion des règlements, des impayés.
Public Concerné	Secrétaires et Assistant(e)s administratives. Cabinets privés
Connaissances requises	Aucun prérequis.
Objectifs	<ul style="list-style-type: none"><input type="checkbox"/> Connaissance approfondie du paramétrage.<input type="checkbox"/> Gestion des règlements multiples dans les différents cas (règlement partiel, trop perçu, etc.).<input type="checkbox"/> Gestion des impayés, du contentieux.
Date et Lieu du Stage	Veuillez vous reporter au calendrier des stages, page 13.
Durée du Stage	1 jour.
Horaires	De 9 H à 12 H et de 13 H à 16 H. Repas rapide pris en commun pour garantir le respect des horaires.
Contenu	Réglages au niveau du paramétrage. Règlements multiples – cas particuliers. Saisie rapide des règlements. Analyse des impayés. Gestion du contentieux (mauvaise adresse, génération d'un fichier). Présentation du transfert des cotations et du retour automatique des règlements.

INFOLOGIC-Santé se réserve le droit de reporter le stage à une date ultérieure si le nombre d'inscrits est insuffisant.



Module de comptabilité commerciale

Thème	Comptabilité de type commercial pour les structures en SEL.
Public Concerné	Secrétaires et Assistant(e)s administratives. Cabinets privés.
Connaissances requises	Aucun prérequis
Objectifs	<ul style="list-style-type: none"><input type="checkbox"/> Paramétrer correctement les comptes.<input type="checkbox"/> Connaître les fonctions avancées de la saisie des règlements.<input type="checkbox"/> Résoudre les erreurs.
Date et Lieu du Stage	Veillez vous reporter au calendrier des stages, page 13.
Durée du Stage	1 jour.
Horaires	De 9 H à 12 H et de 13 H à 16 H. Repas rapide pris en commun pour garantir le respect des horaires.
Contenu	Les principes. Fonctions avancées de la saisie des règlements. Opérations de fin de mois. Résolution des erreurs.

INFOLOGIC-Santé se réserve le droit de reporter le stage à une date ultérieure si le nombre d'inscrits est insuffisant.



Dia Fcs Fiches & Comptes-rendus Standardisés (utilisation)

Thème	L'utilisation et l'exploitation des Fiches et Comptes-rendus Standardisés.
Public Concerné	Médecins. Services hospitaliers ou Cabinets privés.
Connaissances requises	Qbe Mode simple (pouvoir lancer une requête).
Objectifs	<input type="checkbox"/> Téléchargement et intégration dans Diamic. <input type="checkbox"/> Utilisation des fiches et comptes-rendus standardisés. <input type="checkbox"/> Exploitation statistique via des requêtes.
Date et Lieu du Stage	Veillez vous reporter au calendrier des stages, page 13.
Durée du Stage	1 jour.
Horaires	De 9 H à 12 H et de 13 H à 16 H. Repas rapide pris en commun pour garantir le respect des horaires.
Contenu	Téléchargement des fiches et intégration dans Diamic. Utilisation des fiches et comptes-rendus standardisés. Exploitation statistique des fiches.

INFOLOGIC-Santé se réserve le droit de reporter le stage à une date ultérieure si le nombre d'inscrits est insuffisant.



Dia Fcs

Fiches & Comptes-rendus Standardisés (conception)

Thème	La création et la maintenance des Fiches et Comptes-rendus Standardisés.
Public Concerné	Médecins, référents informatiques. Services hospitaliers ou Cabinets privés.
Connaissances requises	Module DiaQuery. Infopath.
Objectifs	<input type="checkbox"/> Conception et maintenance. <input type="checkbox"/> Intégration dans Diamic. <input type="checkbox"/> Exploitation statistique via des requêtes.
Date et Lieu du Stage	Veuillez vous reporter au calendrier des stages, page 13.
Durée du Stage	2 jours.
Horaires	De 9 H à 12 H et de 13 H à 16 H. Repas rapide pris en commun pour garantir le respect des horaires.
Contenu	Téléchargement des fiches et intégration dans Diamic. Conception et maintenance des fiches et comptes-rendus standardisés. Exploitation statistique des fiches.

INFOLOGIC-Santé se réserve le droit de reporter le stage à une date ultérieure si le nombre d'inscrits est insuffisant.



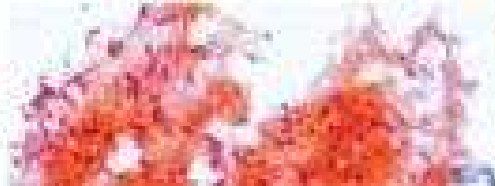
Calendrier 2009 - 2010

		SEPT	OCT	NOV	DEC	JANV
Date Thème		du 14 au 18/9	du 12 au 16/10	du 17 au 20/11	du 8 au 11/12	du 11 au 15/01/2010
Dia Ico	1j		LYON	LILLE	BORDEAUX	PARIS
Dia Query	1j		LYON	LILLE	BORDEAUX	PARIS
Dia Fcs Utilisation	1j		LYON	LILLE	BORDEAUX	PARIS
Dia Fcs Conception	2j		LYON	LILLE	BORDEAUX	PARIS
Modèles documents	1j	PARIS – LILLE BORDEAUX LYON				PARIS – LILLE BORDEAUX - LYON
Maîtrise du système	1j	Selon la demande				
		SEPT	OCT	NOV	DEC	JANV
			du 6 au 8/10		du 1 au 3/12	
Gestion Administrative	1j		LYON		PARIS	
Comptabilité Commerciale	1j		LYON		PARIS	
Dia Fse	1j		LYON		PARIS	

** Le lieu exact où se tiendront les séminaires sera déterminé en fonction de l'origine géographique des participants, de manière à privilégier le positionnement le plus central et avec la plus grande accessibilité possible.*

En cas de besoin, INFOLOGIC-Santé se réserve le droit d'annuler ou de reporter un stage.

Création possible de session ou de stage supplémentaire pour tout groupe de 4 personnes minimum (nous consulter).



Tarif des stages

PRIX PAR PERSONNE		
Dia Ico : Module d'Imagerie	1j	399 €
Dia Fse : Feuilles de Soins Electroniques	1j	399 €
Dia Query : Module requêteur	1j	399 €
Gestion des Modèles de Documents	1j	399 €
Maîtrise du Système et de l'Environnement	1j	399 €
Gestion administrative et financière avancée	1j	399 €
Comptabilité commerciale	1j	399 €
Dia Fcs : Fiches et Comptes-rendus Standardisés Utilisation	1j	399 €
Dia Fcs : Fiches et Comptes-rendus Standardisés Conception	2j	799 €

Ce prix ne comprend pas les frais de transport, d'hôtellerie et de restauration. Leur réservation est également à votre charge.



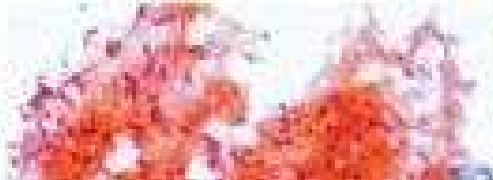
Informations pratiques

Modalités d'inscription

- Inscription par écrit, télécopie ou E-mail
Utilisez le bulletin d'inscription prévu à cet effet.
Si vous n'avez pas de bulletin d'inscription, téléchargez-le sur notre site internet ou contactez-nous et nous vous en ferons parvenir.
- Inscription par téléphone : 04 75 82 16 40
Demandez Mme Mercier, notre responsable marketing.
Il est préférable de réserver préalablement sa place par téléphone.
Votre demande devra dans tous les cas être confirmée par l'envoi du bulletin d'inscription au plus tard 1 mois avant le début du stage.
- Convocation
La confirmation de votre inscription vous est adressée 10 jours avant le début du stage. Celle-ci est accompagnée de la convention de stage (à retourner impérativement avant le début du stage), d'un programme de formation, d'un plan d'accès au lieu de stage et d'une liste d'hôtels à proximité.
- Conditions de règlement
Le paiement de la formation doit être effectué dans un délai de 10 jours suivant la date de facturation.
- Facturation
Pour toute modification concernant l'adresse de facturation demandée après édition de la facture, une participation forfaitaire de 50 € H.T. pour frais de dossier vous sera facturée. Pour toute annulation effectuée moins de 15 jours avant la date du début de la formation commandée, un montant équivalent à 30% du montant de la formation vous sera facturé.
- Annulation ou report
Nous offrons la possibilité de remplacer à tout moment le stagiaire qui ne peut venir par une autre personne du même service.

Organisation des stages

- Réservation Hôtel
Les réservations de chambres devront être assurées individuellement par les participants.
- Encadrement
L'animateur accueille les participants et les oriente vers leur salle de stage.
Le repas de midi sera rapide, mais n'est pas compris dans nos tarifs. Des points de restauration rapide sont accessibles dans un périmètre restreint autour du lieu du séminaire.
Les formations ne prévoient qu'une pause-déjeuner très courte, la matière étant dense, afin de libérer les stagiaires au plus tôt pour rejoindre leur moyen de transport dans les meilleurs délais.
- Une évaluation est systématiquement demandée aux stagiaires à la fin de chaque stage pour nous permettre de vérifier les acquis et d'apporter les corrections nécessaires afin d'améliorer la qualité des prestations offertes et de rester à votre écoute.



Bulletin d'inscription

A imprimer et à retourner à :
✍ INFOLOGIC-Santé - 99, Route de Lyon, 26500 Bourg-lès-Valence
☎ 04 75 82 16 40 📠 04 75 82 16 38
✉ fmercier@infologic.fr

PARTICIPANT

Nom :
Prénom :
Fonction :

EMPLOYEUR

Raison sociale :
Adresse :
N° Siret : Code APE :
Tel : Fax : E-mail :

AUTORITE HIERARCHIQUE responsable de l'inscription

Nom :
Prénom :
Fonction : E-mail :

Adresse de facturation (si différente) :

.....
.....

Pour toute modification concernant l'adresse de facturation demandée après édition de la facture, une participation forfaitaire de 50 € H.T. pour frais de dossier vous sera facturée.

STAGE

- | | |
|--|--|
| <input type="checkbox"/> Dia Ico | <input type="checkbox"/> Gestion des Modèles |
| <input type="checkbox"/> Dia Query | <input type="checkbox"/> Maîtrise du système |
| <input type="checkbox"/> Dia Fse | <input type="checkbox"/> Gestion Administrative & Financière |
| <input type="checkbox"/> Dia Fcs création | <input type="checkbox"/> Comptabilité commerciale |
| <input type="checkbox"/> Dia Fcs utilisation | |

DATE : du au

Coût Hors Taxe en Euros

Date :
Cachet, signature de l'employeur

INFOLOGIC-Santé se réserve le droit d'annuler ou de modifier la date d'un stage, le participant en sera averti minimum 8 jours avant le début du stage concerné et son inscription reportée sur une autre date à convenir avec le stagiaire.