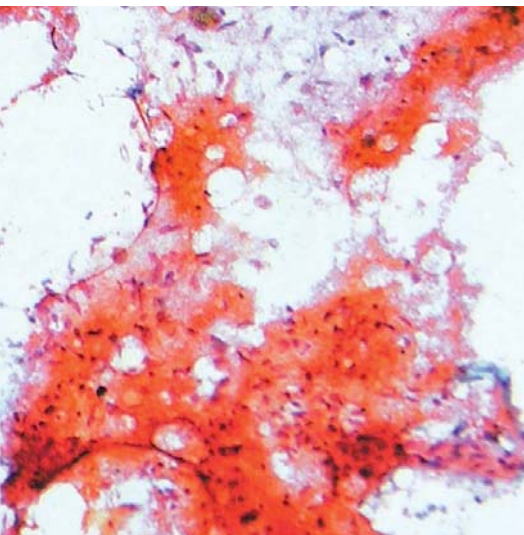


L'efficacité d'un progiciel-métier
Le confort du sur-mesure
25 ans d'expertise et d'écoute



INFOLOGIC-SANTE
Progressions ensemble



Vous ouvrir de nouvelles perspectives...





99, route de Lyon
26500 Bourg-lès-Valence - France
Tél. 33(0) 475 821 633
Fax 33(0) 475 821 638
e-mail. commercial.sante@infologic.fr
www.infologic-sante.fr

“Notre but n’est pas seulement d’élaborer et d’implanter des solutions adaptées et performantes pour nos clients, mais aussi, de les accompagner efficacement et durablement.”

Joël Rousset
Fondateur & PDG d'Infologic-Santé

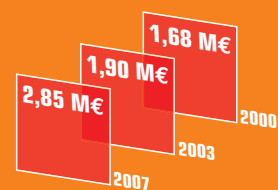
Infologic-Santé en chiffres

1982 : date de création et premier site équipé

■ Personnel

30 personnes dont 15 pour la formation et la hotline

■ Evolution du CA en millions d'euros



■ Projets 2008

Implantation en Flandre et en Hollande de DIAMIC & édition de notre nouveau progiciel GENETIC

■ Implantations

France, DOM TOM
Belgique
Suisse
Canada

■ **Depuis 1982, une écoute permanente et attentive de nos clients**

La prise en compte de vos besoins et des évolutions technologiques, ainsi que notre expérience exclusive de l'anatomie pathologique nous permettent de vous offrir un **logiciel-métier** incroyablement abouti, intuitif et convivial, d'une **richesse fonctionnelle** incomparable.

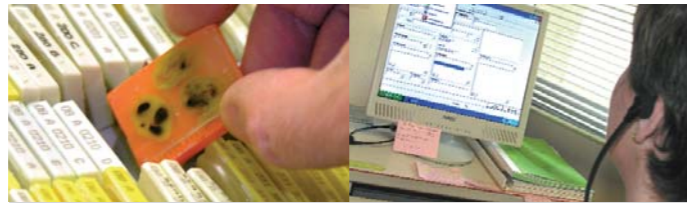


■ **La technologie du futur "clés en main"**

grâce à l'étude détaillée et **personnalisée** de vos besoins, nous élaborons avec vous une **solution sur-mesure** et "**clés en main**" avec une proposition d'organisation et d'optimisation du logiciel.

■ **Engagement de résultats**

■ **Respect des délais**



- 7000 utilisateurs quotidiens dans le monde
- 6 millions d'examen traités annuellement
- 240 structures équipées
- de 2 à 100 postes connectés en réseau (éventuellement multi-sites)
- bientôt 30 années d'expertise exclusive en anatomie pathologique

Notre but n'est pas seulement d'élaborer et d'implanter des solutions adaptées et performantes pour nos clients, mais aussi de les accompagner efficacement et durablement.

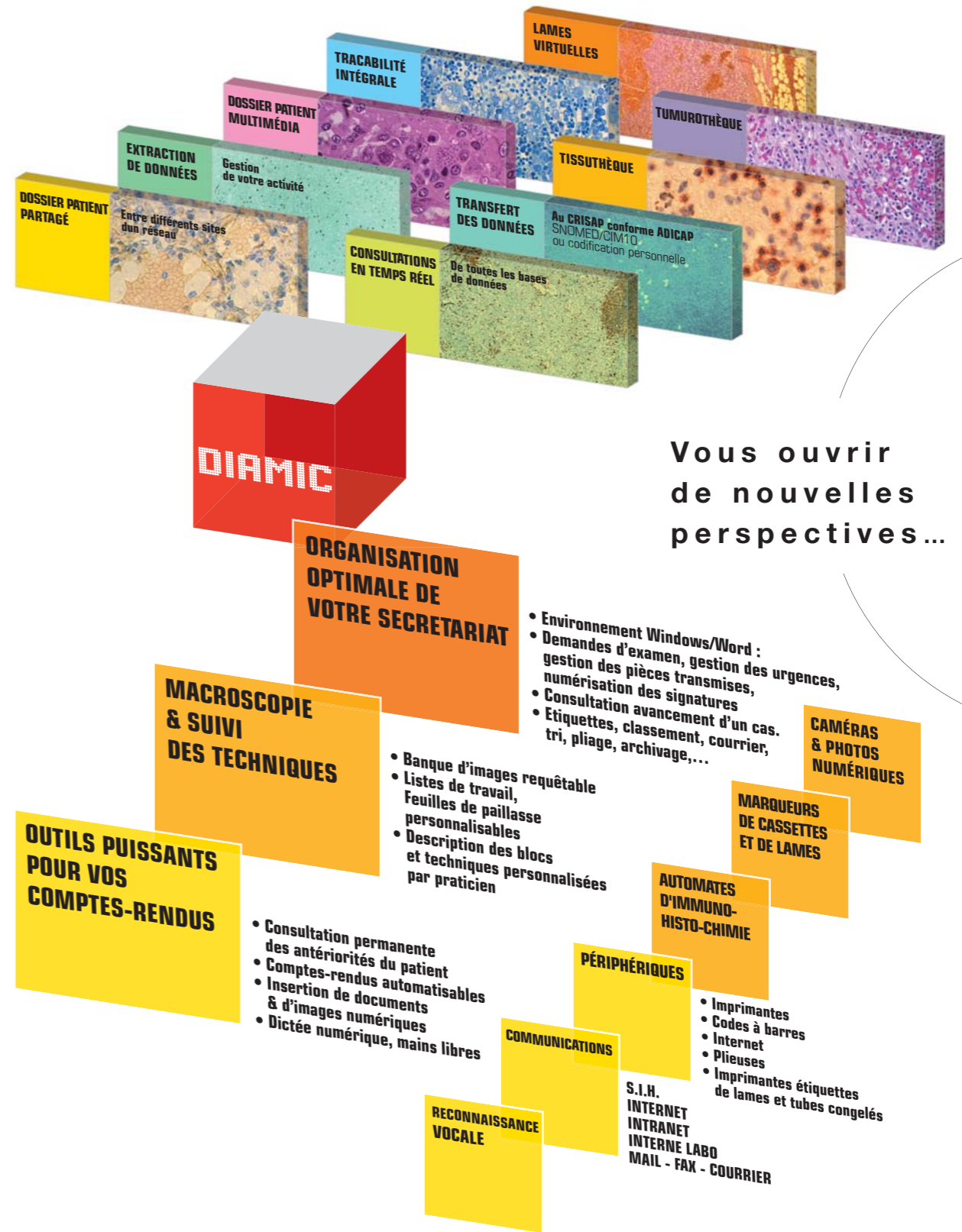
Que vous soyez en cours d'accréditation ou déjà certifié, Diamic est l'outil indispensable à votre **démarche qualité**, vous permettant une **traçabilité totale**.



innovation permanente • partenariat durable

FONCTIONNALITÉS

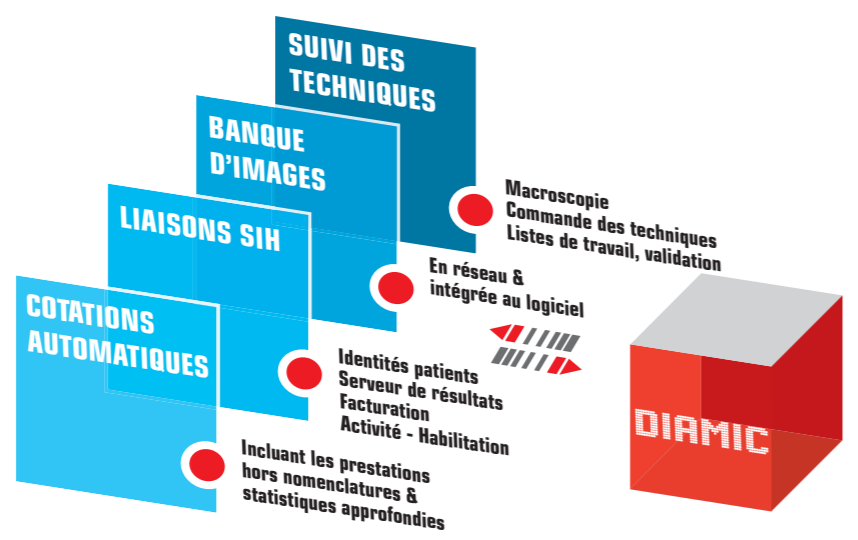
■ **Paramétrage intégral = adaptation à vos besoins**



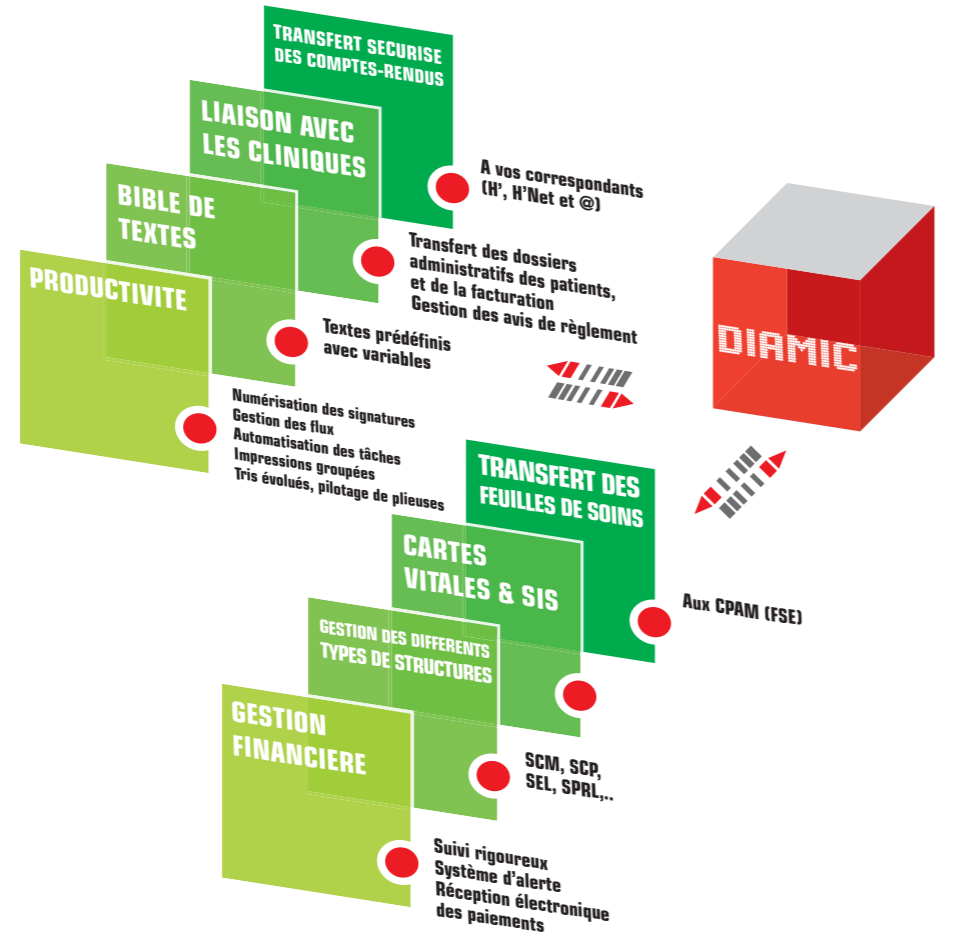
Vous ouvrir de nouvelles perspectives...

productivité • convivialité • multimédia

■ Milieu hospitalier



■ Cabinet privé

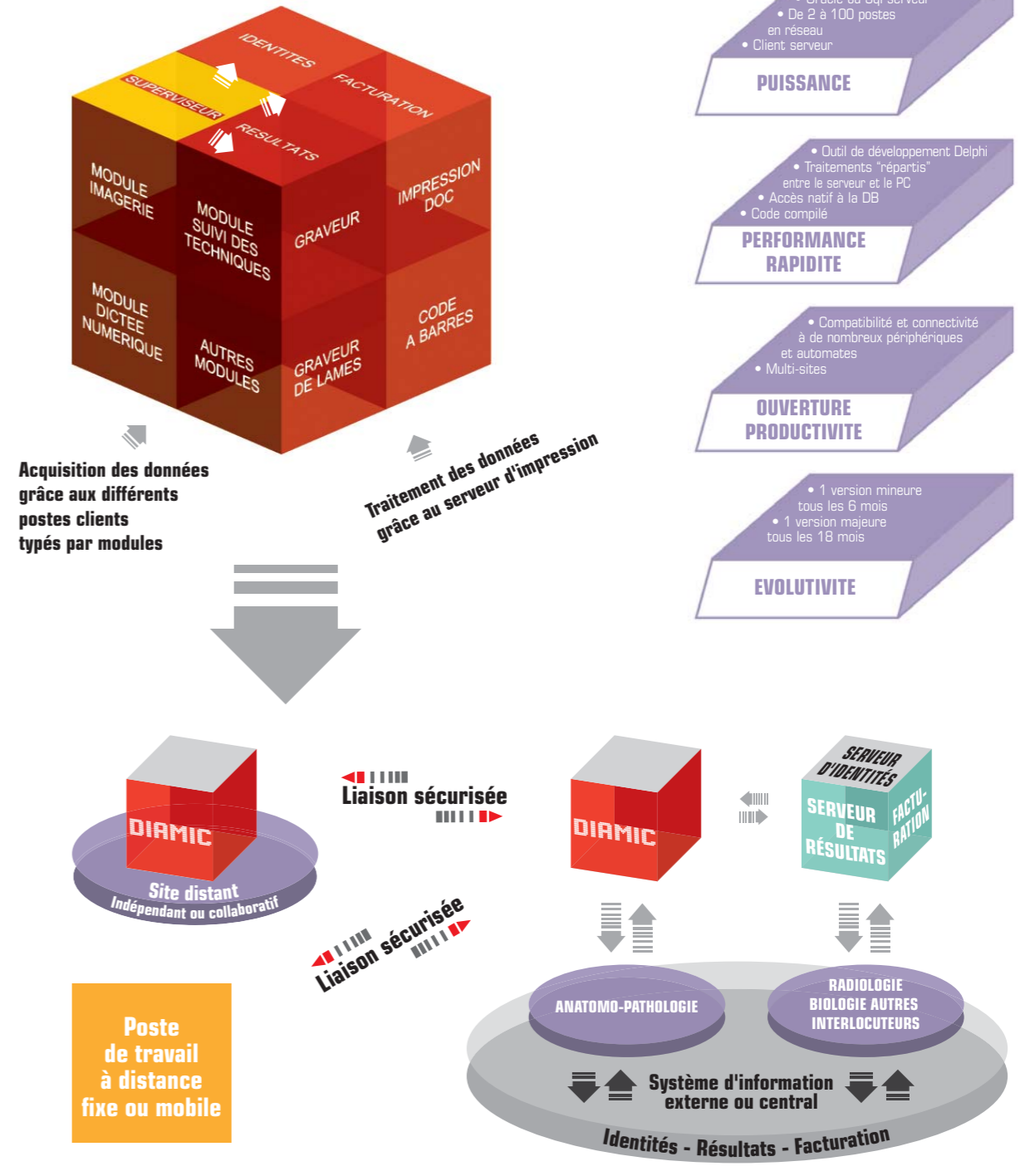


r e n t a b i l i t é • m o d u l a r i t é • é v o l u t i v i t é

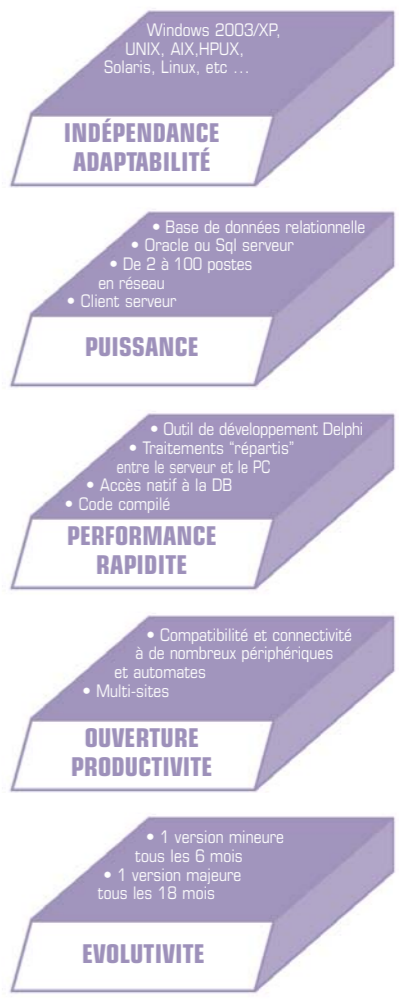
■ Un progiciel-métier pour l'anatomie pathologique

Clés en main et sur-mesure

■ Architecture de communication

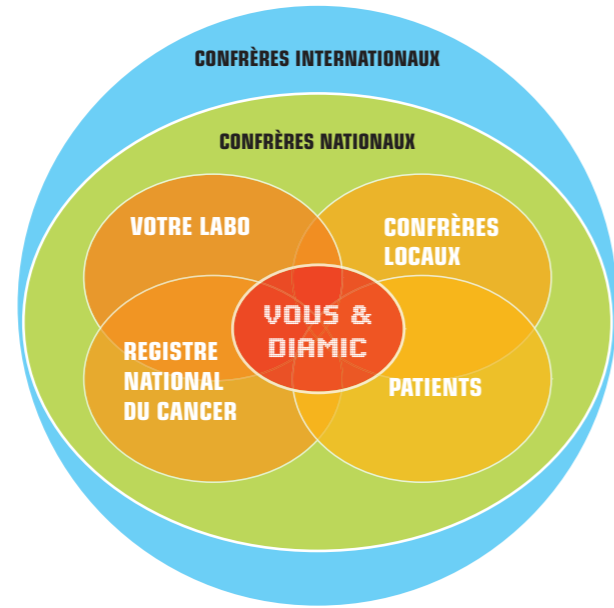


- Reprise de vos données informatiques
- Formation par nos soins de votre service informatique
- Intégration au système d'information et à l'architecture du client
- Adaptabilité de la base de données
- Modularité : les différentes fonctions sont gérées par des modules implémentables séparément.



p e r f o r m a n c e • f i a b i l i t é • s i m p l i c i t é

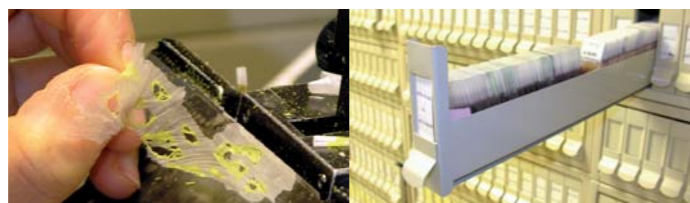
■ **Votre laboratoire anatomie pathologie est-il prêt pour demain ?**



■ **Vos confrères témoignent : demandez-nous les plus prestigieuses références.**

■ Rendez-vous sur notre site et visionnez **Diamic** en action
> www.infologic-sante.fr

■ **Partenaires :**



r e c h e r c h e • c o m m u n i c a t i o n • p a r t e n a r i a t

■ **Etude personnalisée : à l'écoute de vos besoins.** Parce que chaque client est différent, nous procédons à une analyse approfondie de vos besoins.

■ **Nous reprenons l'ensemble de vos données informatiques.** Ainsi, votre historique médical, administratif (comptes-rendus/protocoles inclus) et financier reste ou devient consultable et requêtable.

■ **Formation sur site** par nos pédagogues expérimentés durant plusieurs semaines, de vos collaborateurs (médecins, techniciens, secrétaires) et de votre service informatique, sans perturber votre activité.

■ **Installation : un service clé en main.** Votre logiciel (et éventuellement votre matériel) est mis en place par nos soins selon un calendrier toujours respecté.

■ **Une documentation simple,** complète, pratique et organisée par thème vous est remise.

■ **L'assistance au paramétrage complet et au démarrage** se fait sur site pour un passage confortable et souple d'un système à l'autre.

■ **Consolidation,** dernières mises au point et explications complémentaires sur place, quelques semaines après le démarrage.

■ **L'assistance téléphonique** est à votre écoute 6 jours sur 7, sans limite d'utilisation.

■ Grâce à **la télémaintenance,** nous intervenons à distance par modem ou internet sécurisé grâce à notre connaissance précise de votre configuration.

■ **Amélioration continue :** progressons ensemble grâce à **l'intégration de vos suggestions** et au **suivi de tous les appels** (analyse, synthèse et gestion des anomalies).

■ **Un contrat de maintenance** vous est proposé à la fin de la période de garantie (1 an).

■ Un **site internet avec accès sécurisé** est mis à votre disposition pour télécharger une documentation égarée, relire les dernières nouveautés consécutives à vos mises à jour ou assister votre nouveau collaborateur.

■ **Nous vous informons** régulièrement sur les nouveautés dont vous bénéficiez et sur l'évolution de notre progiciel avec, en point d'orgue, l'organisation annuelle d'une **journée des utilisateurs.**

é c o u t e • r e s p e c t • r é a c t i v i t é • p r o f e s s i o n n a l i s m e

